

PRÉFET DE LA SOMME

*Direction départementale
des territoires et de la mer*

Amiens, le

*Service Connaissance des
Territoires, Urbanisme et
Risques*

**Le Directeur Départemental des Territoires et de
la Mer de la Somme**

*Bureau de la Planification
des Territoires*

à

Monsieur le Directeur Départemental des
Territoires de l'Oise
Service de l'Aménagement de l'Urbanisme et de
l'Énergie

Nos réf. : CTUR/BPT-2012-094

Vos réf. :

Affaire suivie par : Mathieu CASTEL

Tél. 03 22 97 20 29 – Fax :03 22 97 21 60

Courriel : mathieu.castel@somme.gouv.fr

**Objet : PLU de Beaulieu les Fontaines
PJ :**

Par courrier en date du 29 mai 2012, vous souhaitez connaître toutes les informations détenues par nos services concernant la commune de Beaulieu les Fontaines.

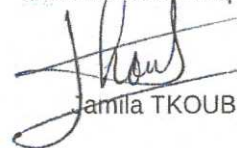
Les territoires limitrophes situés dans le département de la Somme sont les communes d'Ercheu et de Champien. Actuellement ces communes ne disposent pas de document d'urbanisme.

En ce qui concerne les servitudes applicables sur ces communes, vous trouverez ci-joint un plan reprenant leurs tracés.

La commune d'Ercheu n'est concernée par aucune ZNIEFF, site Natura 2000, ni par aucune ZICO. Il existe cependant un corridor écologique commun à la commune de Beaulieu les Fontaines et à la commune d'Ercheu dont le plan est joint à ce courrier.

La commune de Champien est concernée par une ZNIEFF de type 1 commun à la commune de Beaulieu les Fontaines et un biocorridor dont les plans sont également joints à ce courrier.

Pour le Directeur et par délégation,
la Responsable du Service Connaissance des Territoires,
Urbanisme et Risques

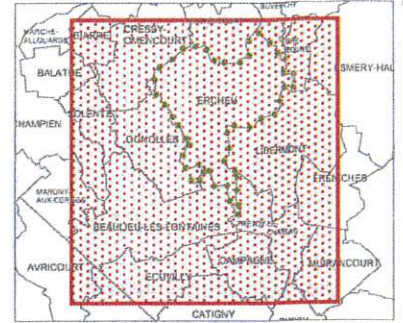


Jamila TKOUB

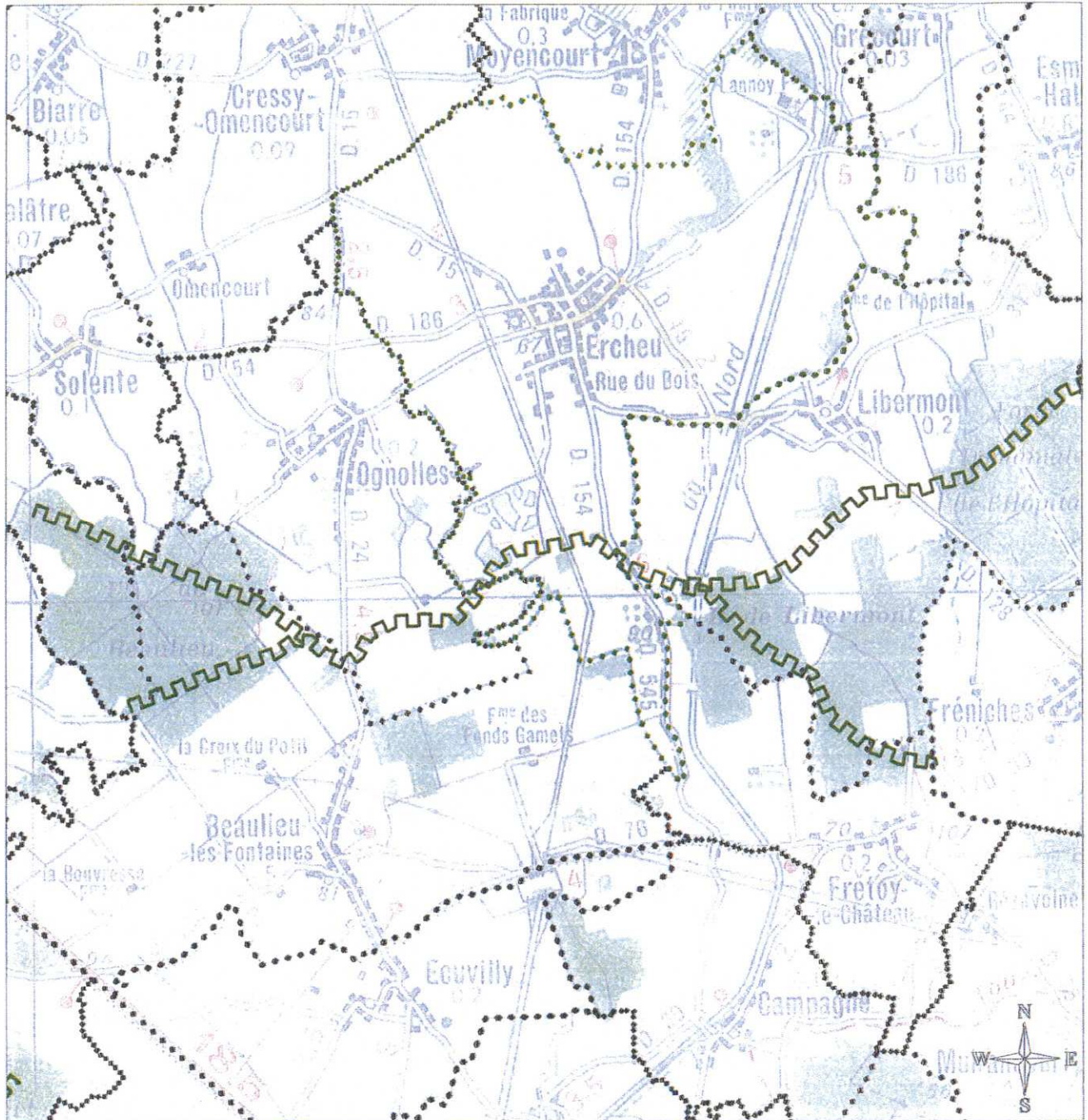


Direction Régionale de l'Environnement
PICARDIE

Corridors écologiques potentiels de Picardie



Commune : ERCHEU (H1L1)



- | | | | |
|-----------------------------------|-----------------------------------|---------------------------------|-------------------------------------|
| communes | commune sélectionnée | intra ou inter landes | intra ou inter marais tourbeux |
| alluvial | intra ou inter pelouses calcaires | intra ou inter marais | intra ou inter mollières |
| intra ou inter bas-marais alcalin | intra ou inter pelouses sur craie | intra ou inter prairies humides | intra ou inter tourbières alcalines |
| batraciens | intra ou inter forestier | | |
| cordons gaésis | | | |
| intra ou inter dunes | | | |
| intra ou inter fatéses | | | |

Source : Conservatoire des Sites Naturels de Picardie
Réalisation dans le cadre du projet "réseaux de sites, réseaux d'acteurs"
financé par l'Europe, l'Etat et la Région Picardie.

la largeur des lignes ne représente pas la largeur réelle du corridor qui peut être très variable.

Cet inventaire n'est pas exhaustif.

Echelle 1/100 000

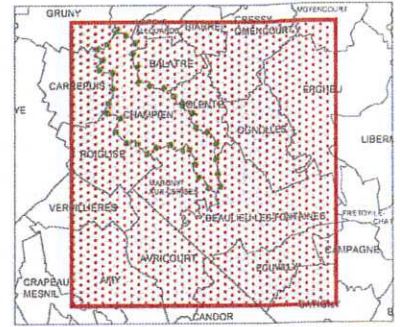
Imprimé le 13/02/07

BOCARTO © IGN - PARIS - 1999
SCAN100 © IGN - Paris - 1999
Autorisation n°90-9068
Convention MATE/IGN 4 1/99
<http://www.ign.fr>

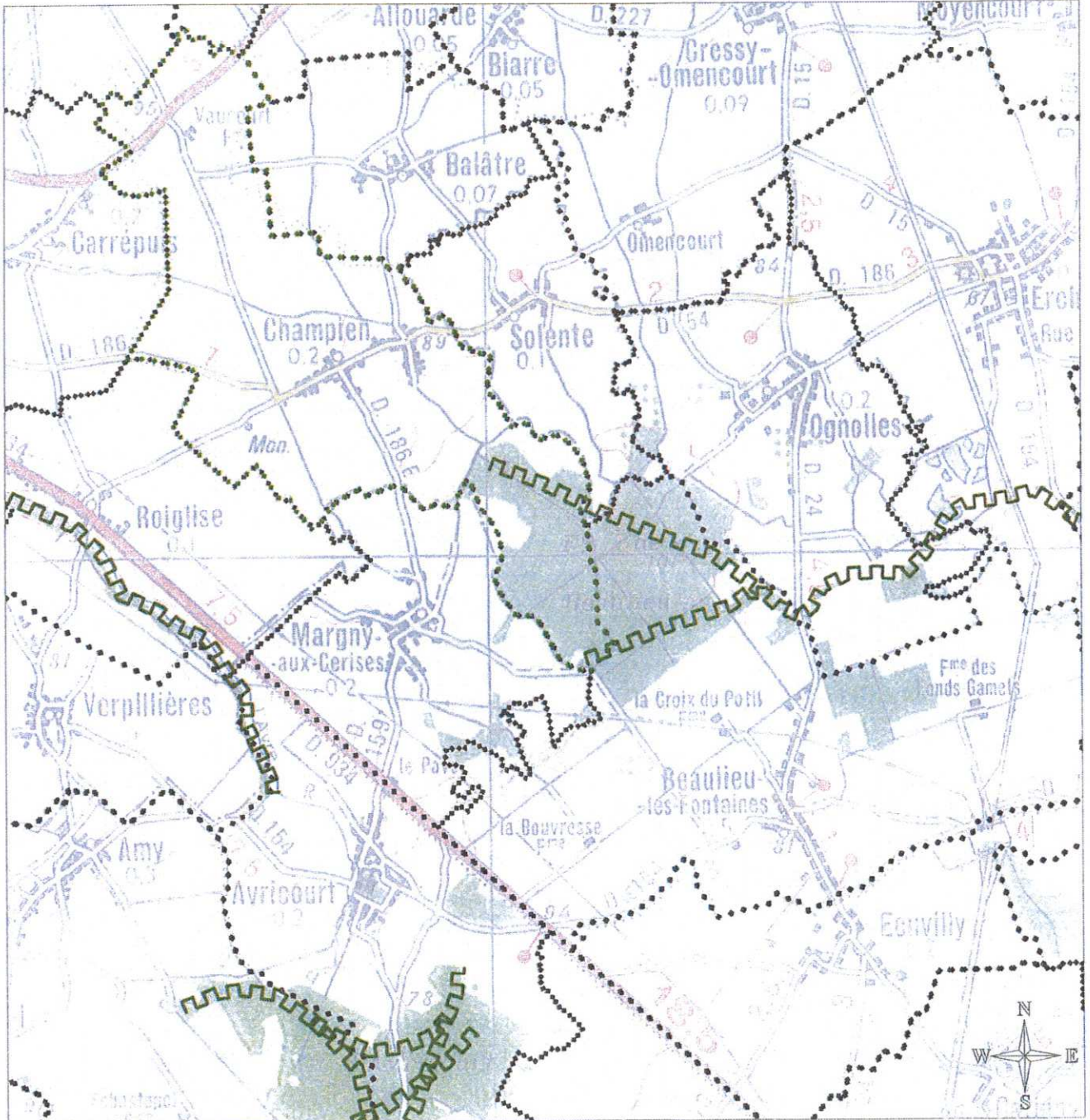


Direction Régionale de l'Environnement
PICARDIE

Corridors écologiques potentiels de Picardie



Commune : CHAMPIEN (H1L1)



- | | | | |
|---------------------------|-----------------------------------|--|---|
| | communes | | commune sélectionnée |
| Type de corridor : | | | |
| | alluvial | | intra ou inter landes |
| | intra ou inter bas-marais alcalin | | inter mares |
| | batraciens | | intra ou inter marais tourbeux |
| | cordons galets | | intra ou inter mollières |
| | intra ou inter dunes | | intra ou inter pelouses calcicoles |
| | intra ou inter falaises | | intra ou inter pelouses calcaire-sabulcoles |
| | intra ou inter forestier | | intra ou inter pelouses sur craie |
| | | | intra ou inter prairies humides |
| | | | intra ou inter tourbières alcalines |

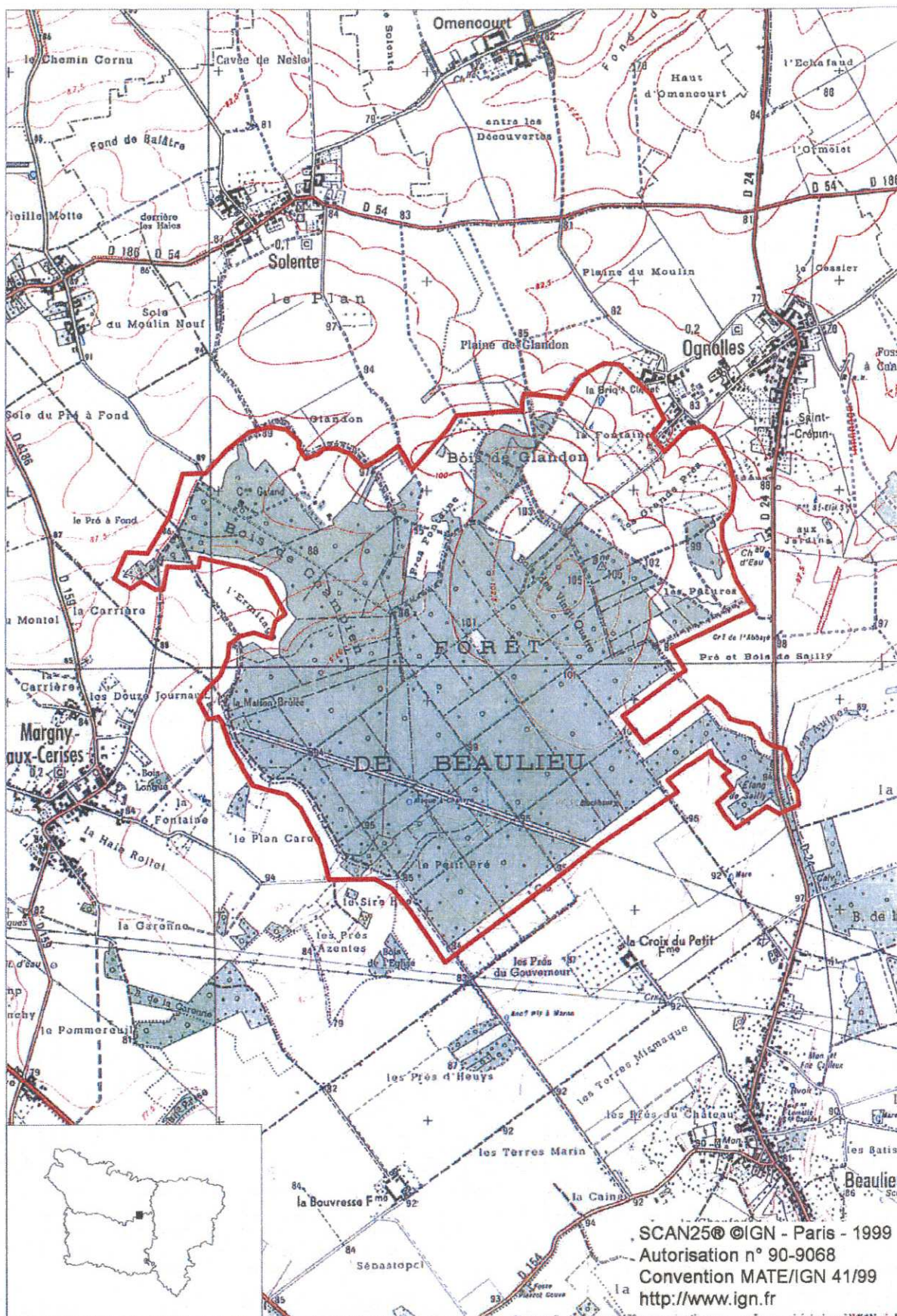
Source : Conservatoire des Sites Naturels de Picardie
Réalisation dans le cadre du projet "réseaux de sites, réseaux d'acteurs"
financé par l'Europe, l'Etat et la Région Picardie.

la largeur des lignes ne représente pas la largeur réelle du corridor qui peut être très variable.
Cet inventaire n'est pas exhaustif.
Echelle 1/100 000

Imprimé le 13/02/07

BDCARTO© IGN - PARIS - 1999
SCAN100© IGN - Paris - 1999
Autorisation n°90-9068
Convention MATE/IGN 41/99
<http://www.ign.fr>

FORÊT DE BEAULIEU



Echelle : 1 cm pour 0.25 km

Imprimé le 18/01/2005

Planche 1 sur 1

DIREN Picardie

Servitudes d'utilité publique des communes limitrophes de la commune de Beaulieu

Département de la Somme

Avertissement :
 Cette carte répertorie les servitudes de la zone d'étude, la liste de ces servitudes n'est pas exhaustive.
 Seules les servitudes dont les données ont été vérifiées sont présentées sur cette carte.
 (cf liste des servitudes jointe en annexe)

-  Commune de Beaulieu
-  Communes limitrophes dans la Somme
-  Champen et Ercheu
-  Limite du département
-  Servitude I2
-  canalisations de gaz
-  Servitude I1
-  Canalisations électriques
-  Servitude P1Z
-  Télécommunications

